

MENSILE
NUOVO FORMATO

100 IDEE PER

**ADESSO
A SOLO
€ 2,50**

Ristrutturare

T E N D E N Z E M A T E R I A L I P R O D O T T I

Da uno a tre appartamenti

120 MQ FRAZIONATI
IN MODO FUNZIONALE

Splendere nella notte

L'ILLUMINAZIONE
IN GIARDINO

IN PRATICA

- SPECIALE PISCINE
- AFFITTARE CASA PER L'ESTATE

6 FOCUS PER SCEGLIERE

- CUCINE COUNTRY ✓
- CURA DEL VERDE ✓
- PERSIANE, SCURI E AVVOLGIBILI ✓
- SCALE OUTDOOR ✓
- ANTINTRUSIONE ✓
- DIVANI E POLTRONE IN PELLE ✓

PROGETTO

Una grande zona living

SKETCHBOOK
SOS bagno stretto e lungo

RELOOKING
Una giungla in veranda

**VIVERE
in un box**

**DUE SOLUZIONI PER TRASFORMARE
IL GARAGE IN ABITAZIONE**

19/05/2019



A ciascuno il suo spazio

SOLUZIONE 3

TRA LAVORO E FAMIGLIA

Siamo a Cassano delle Murge, in provincia di Bari. Un alloggio di 180 metri quadrati è stato frazionato in due unità di 120 e di 60 metri quadrati, rispettivamente adibite a residenza e a ufficio. Il progetto è dello studio B+P architetti.

La ristrutturazione ha portato al ripensamento dei volumi interni così come al rinnovamento di tutti gli impianti: anche nell'unità destinata a ufficio è stata mantenuta la possibilità di riconvertire lo spazio in abitativo. La nuova residenza si sviluppa nelle stanze più luminose della casa, mentre l'ufficio ha l'affaccio sulla strada principale. Unico elemento di continuità con il passato è un disimpegno d'ingresso ai due alloggi. Qui è stata mantenuta la pavimentazione originaria per evitare contrasti di texture con le scale. Una scelta che crea uniformità.

www.bettazzipercoco.com

RIFLESSI DI LUCE

NEMO DI IDEAL LUX È UNA LAMPADA A SOSPENSIONE IN VETRO SOFFIATO TRASPARENTE EFFETTO FUMÉ CON ROSONE ED ELEMENTO CENTRALE PORTALAMPADA IN METALLO.

www.ideal-lux.com



GIOCHI DI INCROCI

ARTISTICO DI BONTEMPI È UN TAVOLO (FISSO O ALLUNGABILE) CON STRUTTURA IN ACCIAIO LACCATO. IL PIANO È DISPONIBILE IN MOLTEPLICI MATERIALI COME LEGNO MASSELLO, MARMO E CRISTALLO.

www.bontempi.it

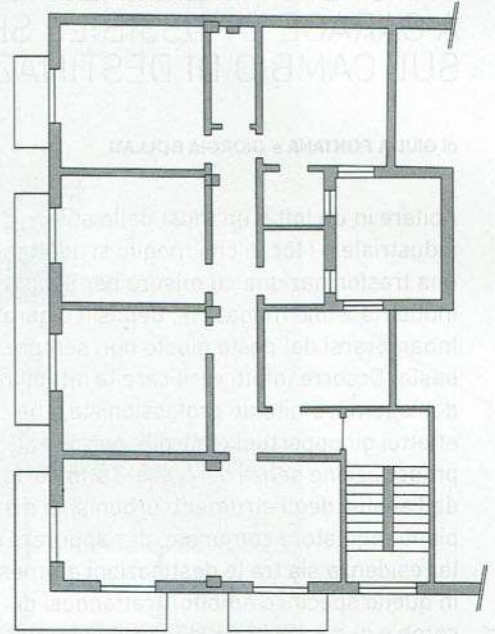


IN QUESTE PAGINE

I PROGETTISTI HANNO DISEGNATO LA ZONA ABITATIVA COME UNO SPAZIO APERTO E LUMINOSO. IL COLORE È INTERAMENTE GIOCATO SU UNA SCALA DI GRIGI. LO STUDIO È STATO PROGETTATO COSÌ DA ESSERE, IN FUTURO, RICONVERTIBILE IN RESIDENZA.



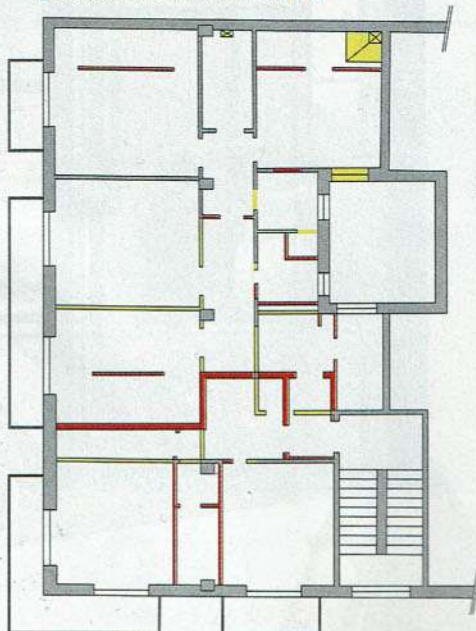
STATO DI FATTO



IL PROGETTO

L'UNITÀ ORIGINARIA ERA ORGANIZZATA IN UN SUSSEGUIRSI DI PIÙ CAMERE AFFACCiate SU UN CORRIDOIO COMUNE. LO SPAZIO È STATO RIPENSATO PER ACCOGLIERE DUE FUNZIONI. UN APPARTAMENTO DI CIRCA 120 METRI QUADRATI È DESTINATO AD ABITAZIONE. L'ALTRO, DI 60 METRI QUADRATI, È UN UFFICIO.

PIANTA DI CONFRONTO



■ COSTRUZIONE
■ DEMOLIZIONE

PROGETTO

