

MENSILE
NUOVO FORMATO

100 IDEE PER

**ADESSO
A SOLO
€ 2,50**

Ristrutturare

T E N D E N Z E M A T E R I A L I P R O D O T T I

Struttura a vista

TRE PROGETTI CHE MOSTRANO (senza intonaci)
I MATERIALI DI TETTI E PARETI

Doppi servizi

COME DIVIDERE IN DUE
UN BAGNO ESISTENTE

Verande e balconi

TRE SOLUZIONI PER PROTEGGERE
LO SPAZIO DA VIVERE ALL'APERTO

IN PRATICA

- SPECIALE TERRAZZI
- VENDERE CASA IN 30 GIORNI

SKETCHBOOK

*Effetto millennial
pink*

RELOOKING

Wild style

6 FOCUS PER SCEGLIERE

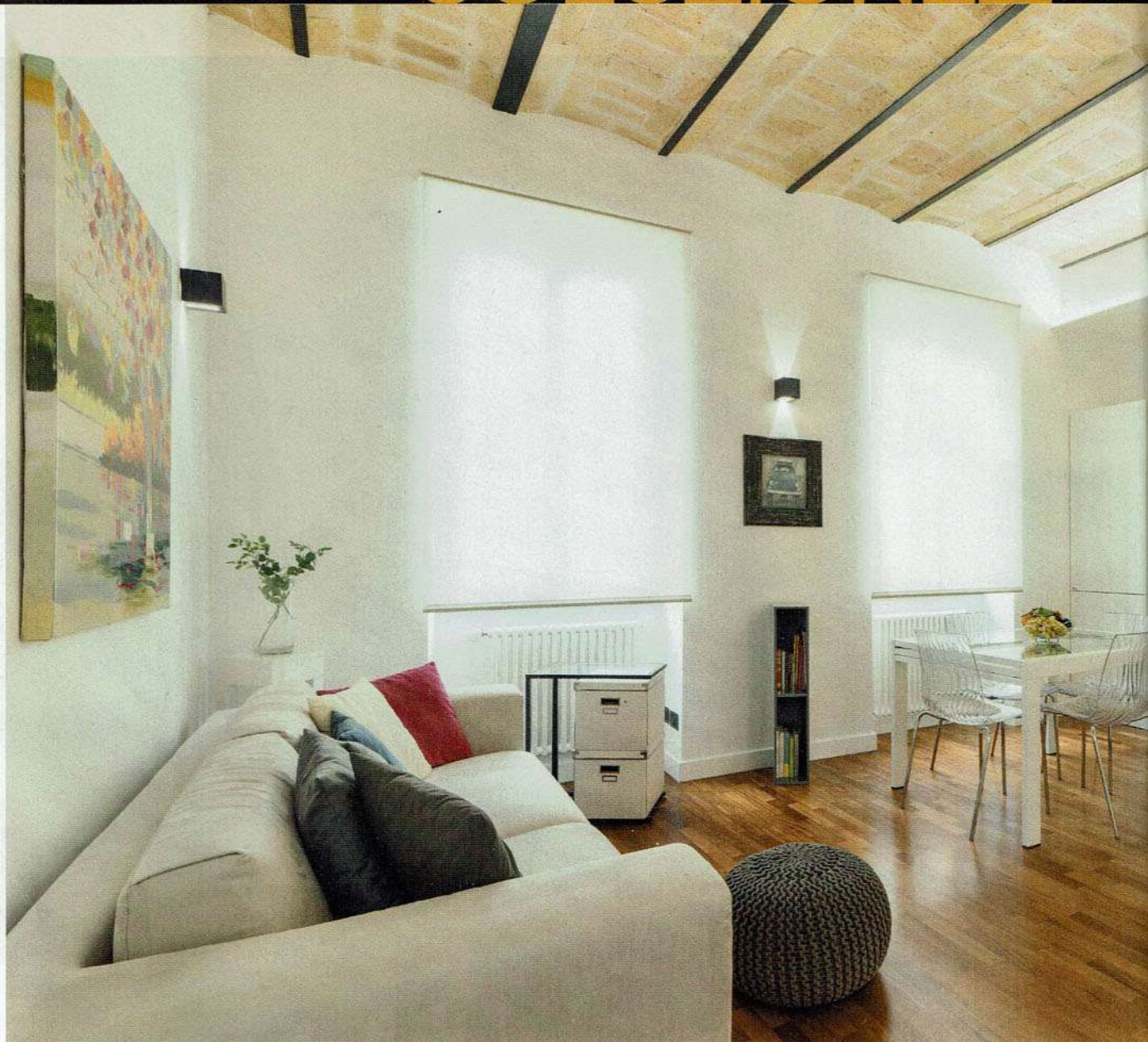
- ILLUMINAZIONE OUTDOOR ✓
- VERNICI DA ESTERNO ✓
- NON SOLO FERRO BATTUTO ✓
- PISCINE ✓
- PROTEZIONI SOLARI ✓
- RIVESTIMENTI IN GRES ✓

Reinterpretare LO SPAZIO

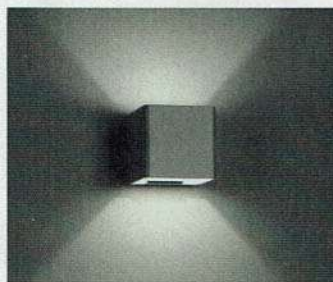
**IN PROVINCIA DI FIRENZE, UNA CASA CONSERVA IL FASCINO
DEL TEMPO CON TUTTI I COMFORT DEL CONTEMPORANEO**

L'anima dalle tinte chiare

SOLUZIONE2



■ **MODA TRICOT**
L'ANTICA ARTE DELLA
LAVORAZIONE A MAGLIA DEL
POUF POGGIAPIEDI **OTTOAN**
EVOCA ANTICHI RICORDI.
www.superestudio.it



■ **LED AL CUBO**
LA LAMPADA DA
PARETE IN METALLO
BIJOU È LA PROPOSTA
DI **FABBIAN**.
www.fabbian.com

C'ERA UNA VOLTA

In questo appartamento di 40 metri quadrati, ubicato nel centro di Roma, l'intonaco è stato mantenuto sulle pareti (ridipinte di bianco) ed è stato invece eliminato sulle coperture. Lo studio B+P architetti ha pulito e alleggerito lo spazio, a partire dal soffitto. In particolare, sono state demolite alcune travi in legno posticce che erano state applicate, insieme a una controsoffittatura in perlinato di legno scuro, per coprire la struttura di travi metalliche a doppia T. Queste ultime sono state riportate a vista insieme alle voltine in laterizio. La struttura originaria è stata sabbata e riverniciata con un protettivo. Oggi è protagonista dell'ambiente, in dialogo con il parquet in Iroko schiarito.

www.bettazzipercoco.com



IN QUESTE PAGINE

LE VELETTE APPLICATE ALLE PARETI METTONO IN RISALTO E ILLUMINANO LE VOLTINE DEI COLORI NEUTRI E NATURALI. LE TINTE CHIARE AMPIANO LO SPAZIO E CONFERISCONO MAGGIORE ARIOSITÀ ALLA CASA.