

VERO CASA

A SOLO
1 EURO!

STRATEGIE

- ✓ RISPARIARE ACQUA: TUTTI I CONSIGLI PER SPRECARE MENO
- ✓ SOTTOSCALA: SFRUTTA I MQ INUTILIZZATI PER TENERE IN ORDINE

DOSSIER VITA PIÙ FACILE CON LA DOMOTICA

TENDENZE

- ✓ RITROVA LA CALMA CON IL VIOLA, IL COLORE DELLA MEDITAZIONE

SPECIALE



CAMERA DEI RAGAZZI

CONSIGLI

- ✓ MENSOLE DOPPIA FUNZIONE: PER DECORARE O CONTENERE
- ✓ FRIGGITRICI: MENO GRASSI E TANTO GUSTO. TUTTE LE NOVITÀ

COLORE IN CUCINA PROPOSTE TRENDY E TECNOLOGICHE

Foto: A. € 2,80 - G. MANA - € 3,20 - SVIZZERA 3,20 - CH - SVIZZERA 3,20 - C. 1,00 in Italia

SCRIGNO *contemporaneo*

A Prato, uno spazio ricco di fascino mescola tradizione e modernità

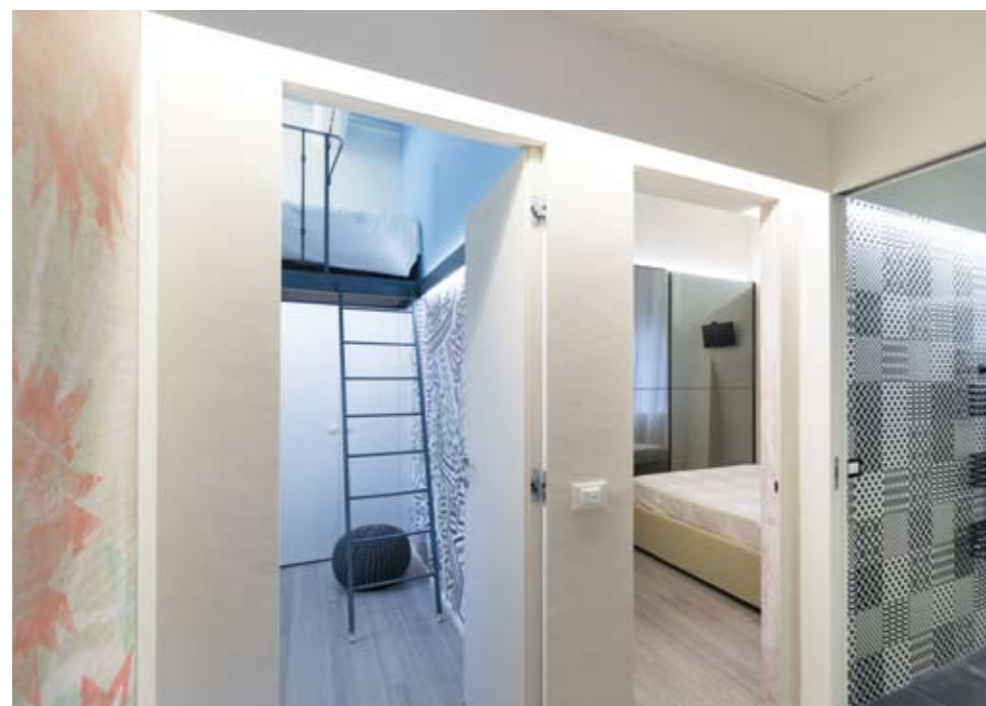
Uno scrigno tradizionale con un cuore contemporaneo, questa la richiesta e la sfida a cui i due architetti Alessia Bettazzi e Pierluigi Percoco, dello studio B+P architetti (www.bettaziperco.com), hanno risposto traendo ispirazione dalla città contemporanea, per lanciare in una visione dinamica e moderna tutti gli ambienti della casa, trasformandoli da spazi anonimi e spersonalizzati, in ambienti sartoriali disegnati ad hoc per una giovane famiglia innamorata della vita. Colori e materiali tipici della tradizione hanno lasciato spazio a suggestioni moderne ma al tempo stesso calde e accoglienti, luci dirette e indirette esaltano angoli e pezzi di design che arredano la casa e che donano prestigio all'intervento. Superfici a specchio nero e argento aprono finestre magiche e donano maggior profondità agli ambienti.

Foto di Darragh Hehir



CALDA ATMOSFERA

Nel living il camino diventa l'attore principale della scena e viene impreziosito da un elegante basamento in pietra London grey, con venatura continua a correre, mentre la nuova pavimentazione in gres - effetto cemento portland - diventa un fondale neutro e moderno, trasformando la scena in un tipico loft newyorkese.



CARTA DA PARATI D'ARTISTA

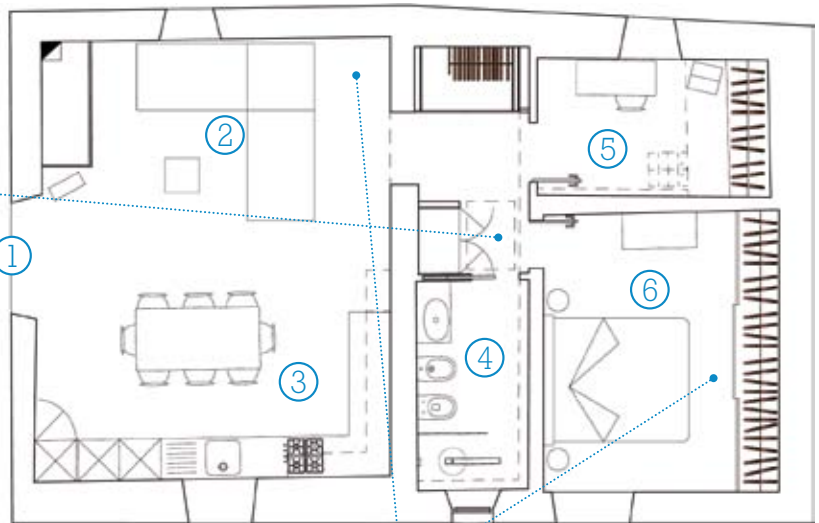
La camera matrimoniale è caratterizzata da una carta da parati su disegno che apre una dolce e passionale prospettiva sull'armadio con finitura a specchio bronzato, mentre la camera singola viene disegnata per un piccolo ma grande ometto che sarà accompagnato da una carta da parati, omaggio alla colorata creatività di Keith Haring, in un cielo azzurro pieno di speranza e luce.

75 mq studiati ad hoc

L'ingresso (1) si apre a sinistra sull'ampio soggiorno (2) in cui trova posto il divano a L Pixel di Saba. Sulla destra, la cucina (3) Scavolini, modello Liberamente, con piano in granito nero assoluto, il tavolo di Point House (modello Diamante) e le sedie Queen di Pedrali. Ben diviso dalla zona giorno, il bagno (4) moderno in bianco e nero apre la zona notte. Sulla sinistra, la cameretta singola (5) del più piccolo della famiglia, mentre a destra, l'ampia camera matrimoniale (6) con l'armadio Crystal di Novamobili.

- | | |
|---------------|---------------------|
| 1 - ingresso | 4 - bagno |
| 2 - soggiorno | 5 - cameretta |
| 3 - cucina | 6 - camera da letto |

LA ZONA NOTTE È DIVISA DAL RESTO DELLA CASA TRAMITE UN DISIMPEGNO CHE RACCHIUDE UN ARMADIO CON ANTE A SCOMPARSA COMPLETO DI ANGOLO STIRERIA



ATTENZIONE È STATA DATA ANCHE AL RISCALDAMENTO. I RADIATORI TRAME (TUBES) SONO STATI SCELTI PER IL LIVING E KEY (TUBES) PER IL BAGNO. NELLE CAMERE, IL MODELLO EVOLUTION DI GRAZIANO

LE DUE CAMERE DA LETTO SONO ENTRAMBE SEGNATE DA UNA PAVIMENTAZIONE IN PARQUET PINOT GRIGIO, CON UNA CARATTERIZZAZIONE DIVERSA PER LE PARETI



BAGNO GEOMETRICO IN BLACK & WHITE

Dal disimpegno, una parete color tortora corre lunga fino all'interno del bagno, caratterizzando il rivestimento ceramico a cinque decori di colore bianco e nero. I sanitari sono della serie di Eden di Galassia, mentre la rubinetteria è di Fantini.